

(別紙5)

補助事業番号 26-2-039
補助事業名 平成26年度 障害者グループホームの建築補助事業
補助事業者名 社会福祉法人 めやす箱

1 補助事業の概要

(1) 事業の目的

重度の障害を持つ方が自分のニーズを実現するために、地域の住宅街の中に建てられたグループホームで生活をする。

1. 自分らしい生活の創造
2. 人間関係の拡がり
3. 共生社会の実現

(2) 実施内容

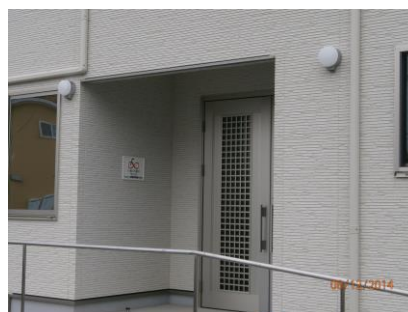
障害者グループホームの建築

グループホーム 定員8名、短期入所 定員2名

木造2階建て1棟 床面積 300.864㎡ エレベーター1基

暖冷房設備 234.626㎡ スプリンクラー 300.864㎡

玄関の標識表示

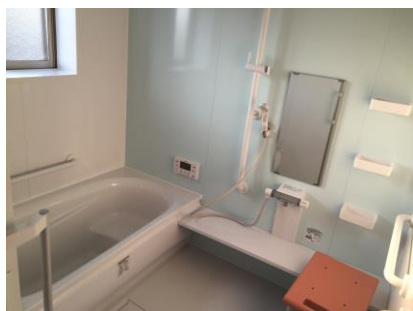


外観



(別紙5)

浴室



居室



洗面所



食堂



洗濯場



テレビ、机、イス



冷蔵庫



ベット



(別紙5)

2 予想される事業実施効果

地域で生活のできる支援体制の整ったGHのニーズが多く出てくるものと思われる。また、法人として、障害をお持ちの方やそのご家族からの期待も寄せられることが考えられる。

地域で障害をお持ちの方が生活を継続していくことで、地域の方にも知ってもらうことができ、障害をお持ちの方も当たり前で地域で生活することで、差別や偏見が少なくなることが考えられる。

入居者の方は、様々な障害福祉サービス（相談支援、日中活動先、GH、ヘルパー（外出・通院））組み合わせて生活を送り、ご本人主体の充実した地域生活が送れることが考えられる。また、ご家族の負担も軽減され、ご家族の状態も改善されることが推測される。

毎日一緒に過ごすのではなく、週末帰宅等で短い期間を定期的にご本人とご家族と一緒に過ごすことで、お互いが負担無く過ごすことができる良好な関係が築けるようになると思われる。

3 印刷物等

本事業に係る印刷物等

[めやす箱広報誌](#)

4 事業内容についての問い合わせ先

団 体 名： 社会福祉法人めやす箱（シャカイフクシホウジンメヤスバコ）

住 所： 〒710-0803

岡山県倉敷市青江739番

代 表 者： 理事長 岩月 成臣（イワツキ ナルオミ）

担 当 部 署： グループホーム めやす箱（グループホーム メヤスバコ）

担 当 者 名： サービス管理責任者 立石 敦嗣（タテイシ アツシ）

電 話 番 号： 086-441-8183

F A X： 086-441-8183

E - m a i l： gh-meyasubako@mbr.sphere.ne.jp

U R L： <http://www.meyasubako.jp/>